



**BASWA acoustic**®

**BASWAphon Base** BASWAphon Acoustic System

# BASWAphon Base

## Estructura del sistema

El sistema BASWAphon tiene dos componentes principales. Uno es el panel acústico el cual se adhiere directamente al sustrato, bien sea macizo o suspendido, tras su instalación las juntas deben ser rellenadas y posteriormente lijadas. De esta manera se consigue una superficie continua y totalmente lisa. BASWAphon Base presenta un revestimiento final monocapa liso, elegante y del estándar de calidad BASWA acoustic AG. Una gran ventaja es la relación entre el espesor y la eficacia acústica que tiene estos sistemas. Ya que con espesores de 30, 40, 50 y 70mm se pueden llegar a obtener una excelente absorción acústica.

## Características

BASWA phon Base es el revestimiento con granulometría más grueso de todos los acabados de BASWA acoustic AG. El diámetro medio de su grano se encuentra alrededor de los 0,7mm. Por esta razón la superficie presenta un aspecto algo más poroso, sin embargo sigue siendo más fino que revestimiento acústico proyectado convencional.

Dadas las características de BASWAphon Base este muestra una mayor resistencia a su eliminación con agua, una vez el recubrimiento ha endurecido.

Existe la posibilidad de proteger toda la superficie con un posterior tratamiento superficial llamado Securtec. El cual reduce considerablemente la acumulación de suciedad.

El color estándar del revestimiento es blanco (muy similar a NCS S 0500-N) sin embargo está disponible una amplísima gama de colores.

## Acústica

Garantizamos excelentes valores de absorción, gracias a la superficie altamente porosa.

## Instalación

La instalación de este sistema es posible tanto en paramentos horizontales verticales como inclinados.

## Composição do sistema

O sistema consiste numa camada de massa de acabamento tipo BASWAphon Base aplicada em substrato contínuo de painéis acústicos com juntas previamente tomadas e superfície devidamente lixada. O sistema está concebido de modo a que possa ser aplicado em tecto falso, ou directamente sobre o betão, reboco ou estuque. A espessura total do sistema será de 30 mm, 40mm, 50 mm ou 70 mm.

## Propriedades

BASWAphon Base é o acabamento mais "grosso" de acordo com as composições das massas de revestimento BASWAphon e apresenta uma granulometria de até 0,7 mm. A superfície é, portanto, apesar de lisa, relativamente áspera e porosa, mas mais fina do que um reboco projectado convencional. O revestimento BASWAphon Base pode ser considerado praticamente hidrofóbico e é muito difícil de remover após a secagem completa. BASWAphon Base poderá ser colorido em qualquer cor. Por tratamento subsequente com uma protecção de superfícies poderá evitar-se a acumulação de impurezas na superfície do BASWAphon ou permitir que estas sejam facilmente ser removidas mais tarde.

## Acústica

Uma única camada de material de revestimento com elevada porosidade garante excelentes valores de absorção.

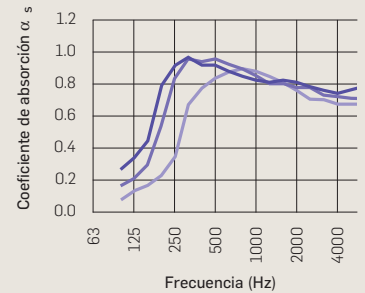
## Aplicação recomendada

Superfícies inclinadas, verticais ou horizontais.

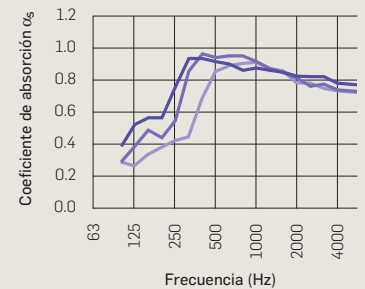
Coefficiente de absorción  $\alpha_s$  según norma ISO EN 20354

Coefficiente de absorção  $\alpha_s$  de acordo com a ISO 20354 EN

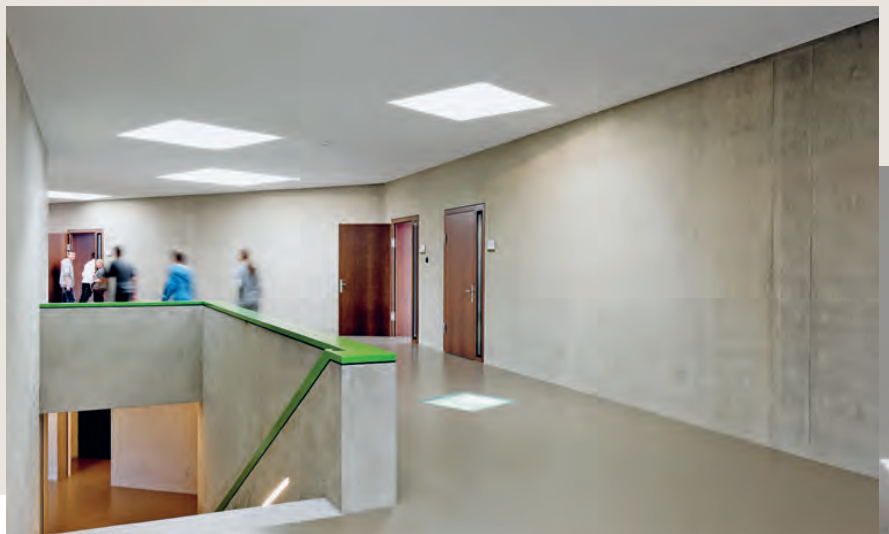
Directamente sobre hormigón  
Diretamente sobre betão

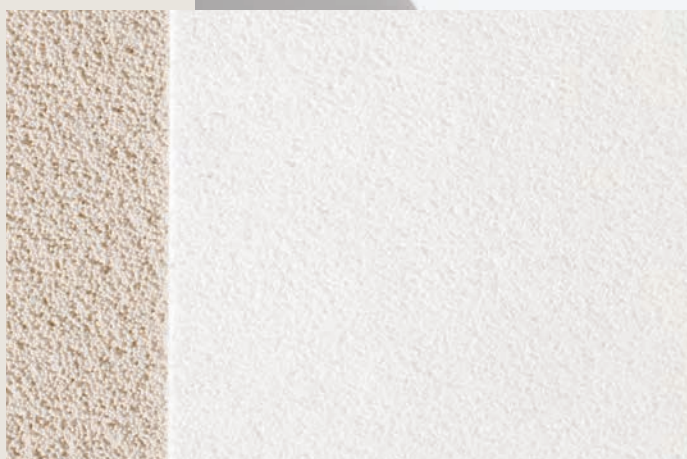


Suspendido 200 mm  
Suspensão 200 mm



— BASWAphon Base 30 mm  
— BASWAphon Base 50 mm  
— BASWAphon Base 70 mm





BASWaphon Base estructura del sistema y vista de superficie  
BASWaphon Base system estrutura do sistema e visão superficial

